

酵母粉产品说明书

【牌 号】JS0685

【英文名称】Yeast Extract, Bacteriological

【质量标准】Ultra Pure Grade

【产品简介】

我公司的酵母粉是借助酿酒酵母自身所含酶类，通过受控的自溶过程（即酶对细胞自身的消化作用），得到的细胞成分降解产物。本品在培养基中被认定为主要富集因子，其碳水化合物、维生素、生长因子及氨基酸含量丰富，能够助力包括酵母和霉菌在内的各类微生物生长。

【产品组分】

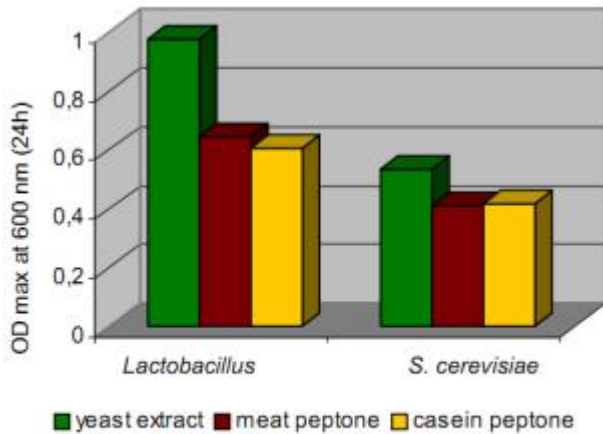
理化组分	数值
总氮 (NT)	10.8%
α -氨基氮 (N α)	5.7%
硫酸灰分	13.9%
pH 值 (2%溶液)	7.0
总碳水化合物	12.5%
氯化物 (如氯化钠)	0.2%
干燥失重	$\leq 6.0\%$

维生素	mg/100g
硫胺素	2.1
核黄素	12.5
吡哆醇	2.4
烟酸	60
泛酸	10.5
叶酸	0.6
胆碱	150.0
生物素 (维生素 H)	0.4

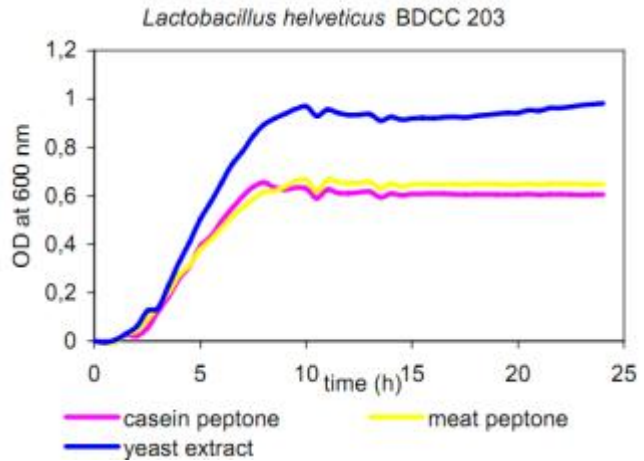
氨基酸	总氨基酸 (T)	游离氨基酸 (F)	氨基酸	总氨基酸 (T)	游离氨基酸 (F)
天门冬	65.2	1.5	蛋氨酸	9.0	0.8
苏氨酸	26.4	1.6	异亮氨酸	31.2	2.3
丝氨酸	24.2	1.9	亮氨酸	42.3	4.3
谷氨酸	115.1	6.4	酪氨酸	11.7	0.3
脯氨酸	23.5	0.9	苯丙氨酸	26.4	2.1
甘氨酸	30.2	1.2	组氨酸	14.0	0.9
丙氨酸	48.1	3.5	赖氨酸	46.2	1.4
半胱氨酸	/	0.2	精氨酸	32.6	1.3
缬氨酸	41.9	3.1	色氨酸	0.9	1.5

【微生物生长潜力观察】

发酵:

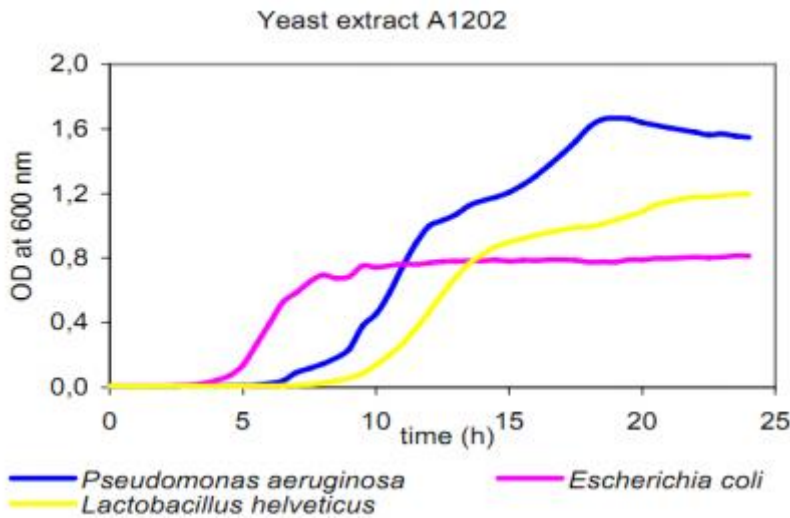


测试条件:
接种: 10^6 cfu / mL
生长培养基: 3%蛋白胨+0.25%的葡萄糖



测试条件:
接种: 10^6 cfu / mL
生长培养基: 3%蛋白胨+0.25%的葡萄糖
BDCC = Solabia internal strain collection

诊断培养基:



测试条件:
接种: 10^2 cfu / mL
生长培养基:
3%蛋白胨+ 0.25%葡萄糖 pH7.3

结论: 实验室测试证明此蛋白胨能促进多种微生物旺盛生长。各个实验室条件以及种、属和菌株的不同可能令结果出现差异。

【保存】

本品储存于 10-35°C干燥环境，避免阳光直射，本品具有吸潮性。保质期为 36 个月。

【使用方法】

用于培养基原料，充分溶解、灭菌后使用。

【注意事项】

- 储存条件: 避光、阴凉干燥处，开封后需密封防潮。
- 安全操作: 称量时佩戴口罩以防粉尘吸入。
- 异常处理: 若结块或变色，禁止使用。

- 本产品仅限于专业人员的科学研究用，不得用于临床诊断或治疗，不得用于食品或药品，不得存放于普通住宅内。
- 为了您的安全和健康，请穿实验服并戴一次性手套操作。